



❖ شرح بیماری

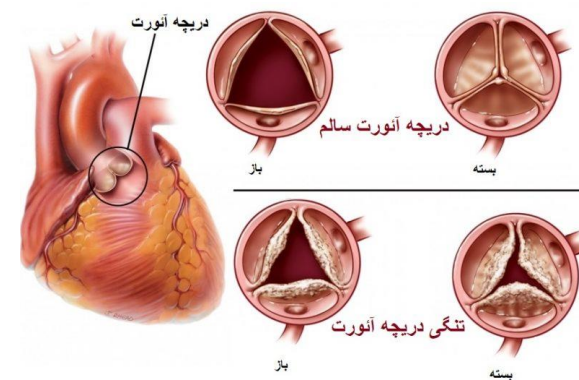
قلب ۴ دریچه دارد. دریچه دولتی (میترال) و سه لتی (تریکوسپید) که کنترل جریان خون ورودی از دهلیزها به درون بطنها را به عهده دارند. دریچههای آنورت و ریوی نیز کنترل جریان خون خروجی و ورودی به قلب را به عهده دارند. تنگی دریچهها موجب کاهش خروج و ورود خون از قلب و نارسایی دریچهها موجب پس زدن مجدد خون پمپ شده می شود. پس عملکرد درست دریچهها برای کارآمدی قلب به عنوان یک پمپ اهمیت حیاتی دارد.

انواع بیماریهای دریچهای قلب شامل:

- ✓ تنگی میترال
- ✓ نارسایی میترال
- ✓ افتادگی میترال
- ✓ نارسایی آنورت
- ✓ تنگی آنورت
- ✓ نارسایی دریچه سه لتی
- ✓ تنگی دریچه سه لتی
- ✓ تنگی دریچه ریوی قلب
- ✓ نارسایی دریچه ریوی قلب

❖ علائم

- ✓ نارسایی دریچه میترال یا دولتی: تنگی نفس، خستگی، احساس سبکی سر، تپش قلب، درد سینه (آنژین صدری).
- ✓ تنگی میترال: تنگی نفس در هنگام فعالیت، تپش قلب، درد سینه (آنژین صدری) به دلیل کاهش جریان خون در شریان کرونری، سرفه در وضعیت خوابیده به علت احتقان ریوی (ششها پر از مایع هستند فرآیند تنفس در این شرایط دشوار است)، خستگی پیش رونده فعالیتی به دلیل کاهش برون ده قلب (میزان خون پمپ شده از قلب



بیماریهای دریچه های قلب

تهیه کننده: واحد آموزش سلامت

تایید کننده: کمیته آموزش بیمار

تاریخ بازنگری: پاییز ۱۴۰۲

منابع: ClinicalKey, WebMD, Mayo clinic

- در یک دقیقه، خلط خونی (هموپتزی)، علائم نارسایی قلب راست مانند آب آوردن شکم، بزرگ شدن کبد و ورم دست و پاها، سرفه و عفونت های مکرر تنفسی.
- ✓ افتادگی میترال: درد سینه تیرکشنده، مبهم یا فشارنده، تپش قلب و اضطراب، احساس سبکی سر هنگام برخاستن از حالت نشسته یا خوابیده، خستگی، ضعف، تنگی نفس
- ✓ نارسایی آنورت: تنگی نفس به دنبال فعالیت، خستگی، حمله تنگی نفس شبانه، تپش قلب، سرفه
- ✓ تنگی آنورت: علائم نارسایی قلب مانند تنگی نفس حین فعالیت، درد سینه، سنکوپ
- ✓ نارسایی دریچه سه لتی: نارسایی شدید بطن راست همراه با ادم و ورم اندامها، ضعف و خستگی و کاهش میزان ادرار، بزرگی کبدی، در مراحل پیشرفته تورم شکم
- ✓ تنگی دریچه سه لتی: احساس خستگی مفرط و درد فشاری در کبد در قسمت فوقانی سمت راست شکم است، در اغلب موارد علائم بالینی مانند تنگی نفس و احتباس مایعات معمولاً در اثر بیماری سایر دریچه های قلب به وجود می آیند.
- ✓ تنگی دریچه ریوی قلب: تنگی نفس بویژه در حین ورزش کردن، خستگی مفرط، درد قفسه سینه، به ندرت کبودی پوست
- ✓ نارسایی دریچه ریوی قلب: اگر نارسایی دریچه ریوی شدیدتر شود، ممکن است باعث آسیب به بطن راست شود. پس از آسیب بطن راست، این علائم بالینی را تجربه می نمایید: تنگی نفس به ویژه در طول ورزش، خستگی مفرط، درد قفسه سینه، تورم ساق پا، ضربان غیرطبیعی قلب (آریتمی).

❖ علل شایع

اختلال دریچهها ممکن است به علل زیر ایجاد شود:



❖ در چه شرایطی به پزشک مراجعه نمایید؟

در صورتی که با موارد زیر روبرو شدید به پزشک معالج خود مراجعه نمائید این موارد شامل:

- ✓ احساس ضعف و خواب رفتن یک طرف بدن
- ✓ اختلال در تکلم حتی کوتاه
- ✓ خستگی همراه با تب
- ✓ افزایش وزن سریع و غیر معمول، تورم قوزک و ساق پا
- ✓ خونریزی غیر طبیعی بینی، لثه، ادرار، مدفوع
- ✓ تغییر ناگهانی در احساس باز و بسته شدن دریچه مصنوعی و یا صدای دریچه مصنوعی
- ✓ اختلال ناگهانی در نظم ضربان‌های قلبی
- ✓ تغییرات ناگهانی حس بینایی
- ✓ تب بالاتر از ۳۸/۳ درجه سانتی گراد
- ✓ تنگی نفس و تپش قلب بدون ارتباط با فعالیت بدنی
- ✓ احساس درد قفسه سینه مشابه قبل از عمل
- ✓ التهاب و قرمزی، گرمی و در نهایت خارج شدن ترشحات چرکی از محل برش‌های جراحی
- ✓ لرز شدید و به دنبال آن تب
- ✓ درد و سفتی پشت ساق پاها

“ارتباط با ما”

تلفن تماس: ۰۳۵۳-۳۱۲۲۲۳۰

اینها: ۰۹۹۶۵۲۵۰۰۶۹

rahnemoon.ssu.ac.ir

آدرس اینترنتی:

- ✓ نارسایی دریچه ریوی: گاهی اوقات ترمیم جراحی دریچه ریوی بسیار زود هنگام یعنی در طول دوران قبل از مدرسه کودک انجام می شود. در یک بیمار بزرگسال، معمولاً از ترمیم بالونی دریچه برای بازکردن دریچه استفاده می‌شود و یا به ندرت تعویض دریچه با استفاده از جراحی انجام می‌گیرد.
- ✓ نارسایی آئورت: در تنگی و نارسایی حاد آئورت باید با جراحی دریچه آئورت عوض شود.
- ✓ تنگی دریچه آئورت: تعویض دریچه آئورت یا ترمیم آن از طریق پوست که باعث تسکین موقت شده و برای بیمارانی است که قادر به جراحی نیستند.
- ✓ تنگی دریچه سه لتی: برای درمان تنگی دریچه سه لتی بیشتر بر درمان بیماری سایر دریچه‌های قلب تمرکز می‌شود. در مراحل حاد از جراحی استفاده می‌شود.
- ✓ نارسایی دریچه سه لتی: برای درمان مراحل حاد نارسایی دریچه سه لتی از عمل جراحی برای ترمیم یا تعویض دریچه قلب با دریچه بافتی خوکی یا گاوی و یا دریچه فلزی استفاده می‌شود.
- ✓ افتادگی میترال: برای درمان از عمل جراحی برای ترمیم یا تعویض دریچه قلب با دریچه بافتی خوکی یا گاوی و یا دریچه فلزی استفاده می‌شود.
- ✓ تنگی دریچه میترال: برای درمان از عمل جراحی برای ترمیم یا تعویض دریچه قلب با دریچه بافتی خوکی یا گاوی و یا دریچه فلزی استفاده می‌شود.
- ✓ نارسایی دریچه میترال: تعویض دریچه، بالون زدن

✓ نقایص و مشکلات ارثی

✓ نقایص مادرزادی قلب

✓ تب روماتیسمی که از گلودرد استرپتوکوکی درمان نشده در کودکی ایجاد می‌شود.

✓ آهکی شدن لتهای دریچه

✓ فشارخون بالای مزمن درمان نشده

✓ آندوکاردیت عفونی یا عفونت لایه داخلی قلب

❖ عوارض احتمالی

بسته به اختلال ممکن است باعث ضریان نامنظم قلب، بزرگ شدن قلب، نارسایی قلب، ادم ریه، آنژین قلبی، سکته قلبی و ایجاد لخته در رگ‌ها شود.

❖ تشخیص

پزشک معالج شما جهت تشخیص بیماری اقدامات زیر را انجام می دهد:

✓ معاینه توسط پزشک متخصص قلب و عروق

✓ نوار قلب

✓ اکوکاردیوگرافی قلب

✓ کاتتریزاسیون قلبی

✓ عکس ریه

❖ درمان

- ✓ درمان دارویی برای کاهش سیر پیش‌رونده تخریب دریچه‌ها و همچنین برای کنترل برخی عوارض مثل نارسایی قلبی یا نامنظمی های ضربان قلب.
- ✓ تنگی دریچه ریوی: در موارد شدید تنگی از بالون جهت رفع تنگی دریچه‌ای استفاده می‌شود.